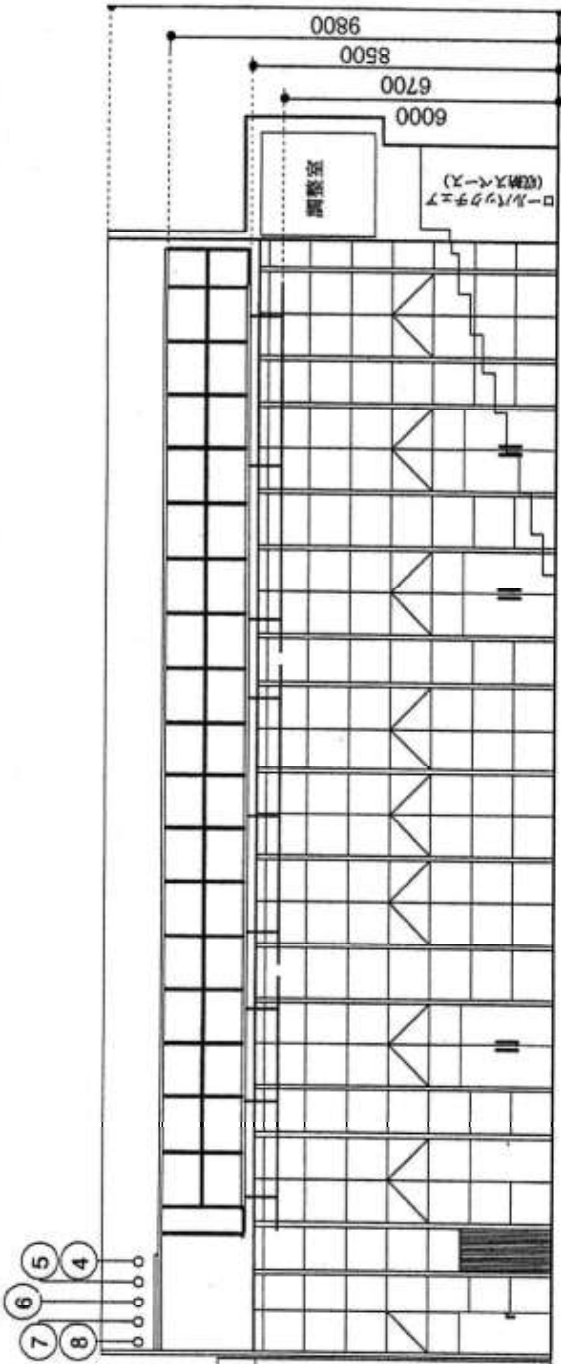
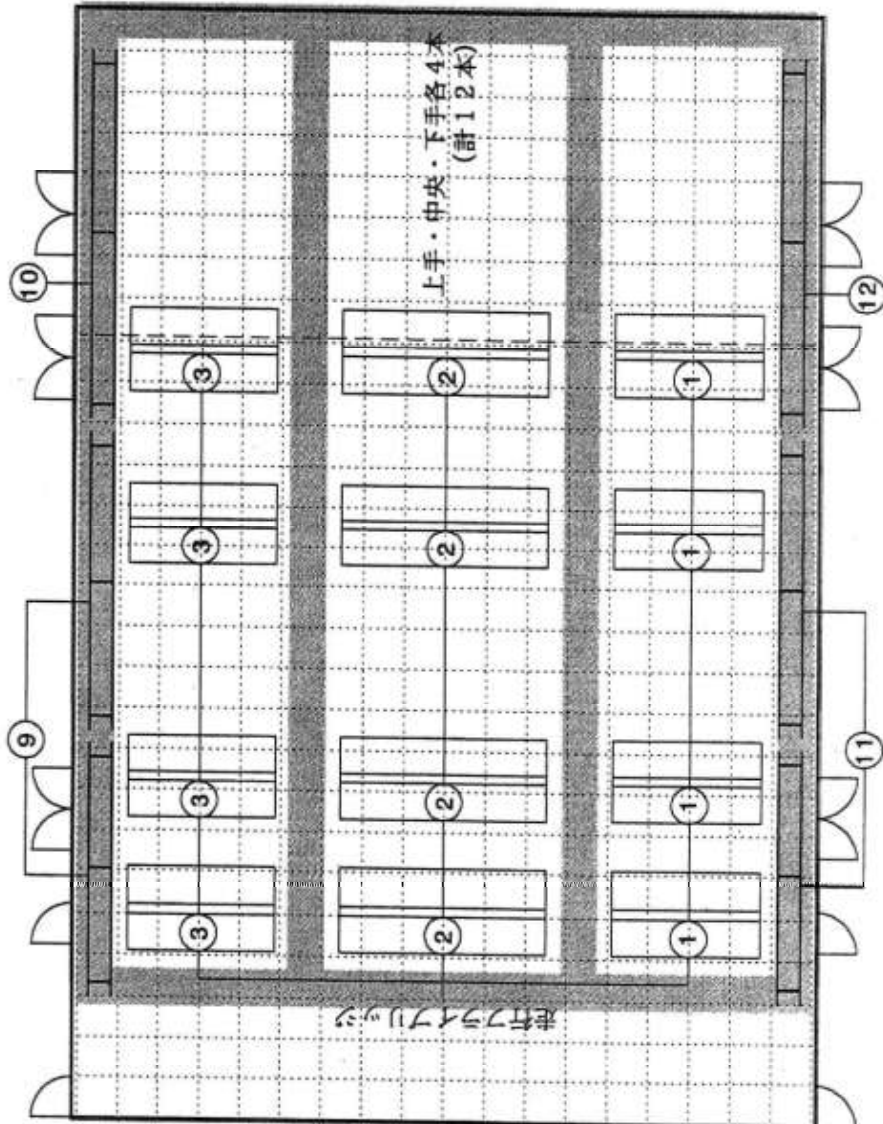


～パトン配置図及び仕様～



吊り物装置 名称	寸法 (L)	速度 (m/min)	動力 (kw)	ワイヤー径×吊数	自重質量 (kg)
① 走行フライブリッジ上手	3,775	4	0.4	4×4	200
② 走行フライブリッジ中央	5,040	4	0.4	4×6	200
③ 走行フライブリッジ下手	3,775	4	0.4	4×4	200
④ ホリゾントライト	15,500	5	0.75	4×7	350
⑤ 美術パトロン	15,500	5	0.75	4×7	200
⑥ サスパトロン	15,500	5	0.75	4×7	200
⑦ 引割りレール	15,500	5	0.75	4×7	350
⑧ 巻取りホリゾンメント幕	11,000	5	0.4	4×2	幕自重
⑨ 美術パトロン上手1	5,500+6,600	5	0.75	4×10	300
⑩ 美術パトロン上手2	8,000	5	0.75	4×6	200
⑪ 美術パトロン下手1	5,500+6,600	5	0.75	4×10	300
⑫ 美術パトロン下手2	8,000	5	0.75	4×6	200



	飛び切りから	
	固定ブリッジ下端まで	舞台 (H733) まで
④ ホリゾントライト	-30	5910
⑤ 美術パトロン	1230	7180
⑥ サスパトロン	520	6460
⑦ 引割りレール	1040	6980
		フロアまで
		6650
		7910
		7200
		7720

※ ①～⑫は電動ワイヤー巻き取り式昇降機です。